

## **TOUR D'ÉPURATION**

L'épurateur de MESAR/ENVIRONAIR est spécialement conçu pour enlever les contaminants comme l'enlèvement des SRT provenant des sources de GNC comme les réservoirs de liqueurs, laveurs de pâtes brunes, cuiviers d'eau blanche, réservoirs de mélange de cendres et autres ou le chlore provenant du blanchiment.

L'épurateur est de type "tour à garnissage" avec une haute efficacité, avec un éliminateur de gouttelettes et un distributeur de liquide.

L'épurateur fonctionne à contre-courant. Cet équipement représente une solution pour l'enlèvement d'hypochlorite de sodium ou dioxyde de chlore pour oxyder les sulfates ou les solutions de caustique pour neutraliser le chlore.

**ENTRETIEN:** Un entretien facile et une inspection périodique peuvent être réalisés grâce au regard d'inspection sur le réservoir ou au niveau de la distribution de liquide.

L'entretien requis est minimal puisque l'épurateur n'a aucune pièce mobile et est de construction solide.

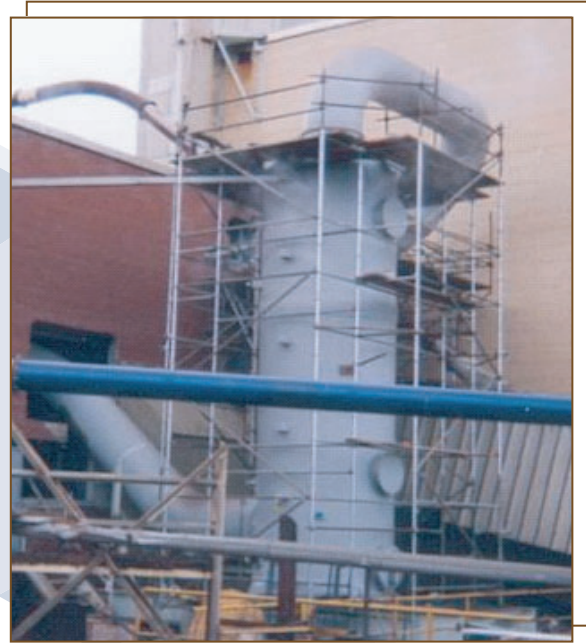
### **SPÉCIFICATION:**

Raccord: intérieur/extérieur raccordé à des brides de conduites de 150 lb.

Matériau du vaisseau et des tubes: fibre de verre (FRP).

### **POUR COMMANDER:**

1. Débit maximal des gaz d'évacuation.
2. Taux maximal de pression.
3. Perte de charge admissible.
4. Débit et pression maximale d'eau disponible.
5. Température maximale des gaz d'évacuation.
6. Concentration maximale de contaminants.
7. Composition chimique des oxydants et contaminants.
8. Autres options exigées.



*Conçue spécialement pour l'industrie des pâtes et papiers  
pour permettre un maximum de contrôle*