

ÉLIMINATEUR DE GOUTTELETTES DE GAZ NON CONDENSABLES

L'éliminateur de gouttelettes de MESAR/ENVIRONAIR est conçu pour éliminer les gouttelettes d'eau ou la brume provenant de l'évent d'un condenseur de GNC ou après l'injection de vapeur. L'éliminateur est installé juste avant l'incinération des GNC.

L'éliminateur de buée est de type à vannes avec un élément amovible.

L'équipement peut être installé horizontalement ou verticalement selon les contraintes d'installations.

Des raccords pour indicateurs de pression sont inclus de façon à bien suivre les hausses de pression à travers l'élément. Une buse de nettoyage peut aussi être installée en option de façon à permettre un lavage périodique s'il y a eu une présence élevée de particules dans les GNC.

ENTRETIEN: L'inspection périodique et l'entretien peuvent s'accomplir facilement grâce à l'élément amovible.

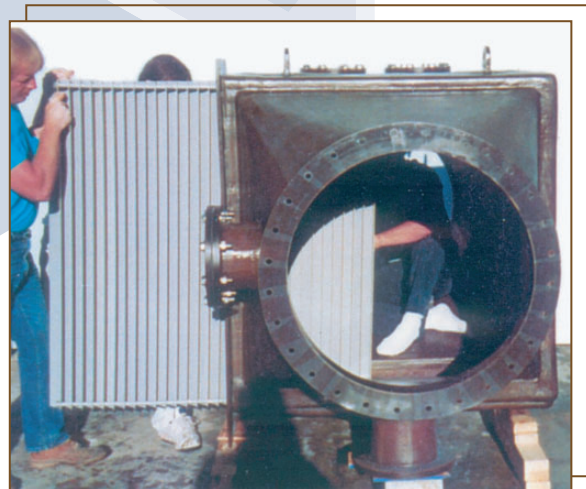
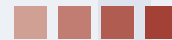
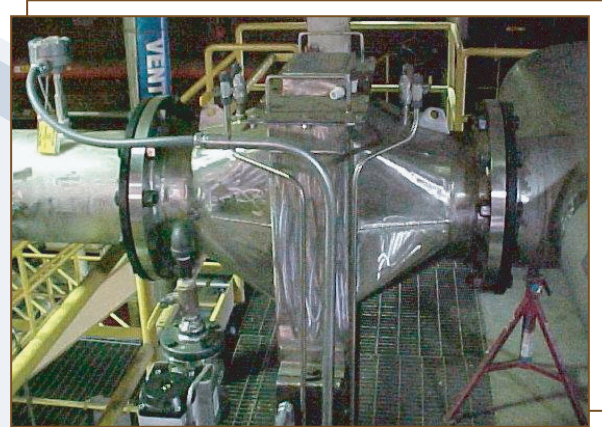
Un entretien minimal est requis car l'éliminateur de gouttelettes n'a pas de pièces mobiles ou rotatives et est de construction robuste.

SPÉCIFICATION:

Raccords: entrée/sortie, bride coulissante 150 lb.
Matériel du vaisseau et élément : acier inoxydable 304 ou 316.

POUR COMMANDER:

1. Taux maximum de vapeur/débit de GNC.
2. Pression maximale d'opération.
3. Pertes de charge maximale admissible.
4. Pourcentage maximal d'eau.
5. Température maximale des gaz.
6. Option: Buse de lavage.
7. Autres options sur demande.



*Conçue spécialement pour l'industrie des pâtes et papiers
pour permettre un maximum de contrôle*